



abitex

nord wool 08033

Sul filo di una duna del deserto,
al tramonto, una poltrona.
Vuota, morbida e calda, come
appena uscita dal tappezziere.
Niente bracciacoli, ma con
l'aspetto di una lana calda e di
una culla che sa accogliere.
Risalgo la duna, mi siedo e
aspetto poco. Viene giù, il sole.
Si adagia sulle mie gambe
stanco, il fuoco defluisce oltre
le ginocchia, muore risucchiato
nelle profondità della terra,
mentre dal mio grembo nasce
una stella. E poi un'altra. E la
notte intera.

On the edge of a dune in
the desert, an armchair.
Empty, soft and warm,
as if just coming out of
the upholsterer's shop. No
armrests, but with the
appearance of warm wool
and a cradle that knows how
to accommodate.
I climb up the dune, sit down
and wait a while. The sun
sets. It sits on my tired legs,
the fire flows out beyond the
knees, it dies sucked back
into the depths of the earth,
while a star is born from my
womb. And then another.
The whole night long.



abitex.lab



fireproof



imo-med



sound
absorbent



recycled



eco-friendly



5
year
guarantee

abitex

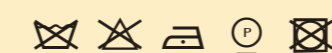
abitex srl

headquarter
via del cristo 84
33044 manzano
ud – italy

legal address
via enrico fermi 9
35010 cadoneghe
pd – italy

t +39 0432 746060
f +39 0432 746035
cf/p. iva/vat IT04453620280
www.abitex.eu - info@abitex.eu

nord wool 08033



IT
codice doganale
51119038.
utilizzo
imbottiti, assorbimento acustico.
caratteristiche
70% lana - 10% poliammide - 15% poliestere -
5% altre fibre, altezza cm ± 150, peso ± 345 gr/m².
tintura
il prodotto è tinto in filo.
lunghezza pezze
circa 30 mt., disponibile anche al taglio con
maggiorazione.
abrasione
> 100.000 cicli, ISO 12947-2.
solidità alla luce
4/5, ISO 105 B02.
solidità allo sfregamento
secco 4/5, umido 4/5, ISO 104/5 X12.
resistenza alla cucitura
ordito 4 mm, trama 4 mm, ISO 13936-2.
pilling
3/4, ISO 12945-2.
sostenibilità
filato rigenerato.
resistenza al fuoco
EN 1021 part 1/2; BS 5852 part 1;
NFFA 260 Class 1; California TB 117-2013;
IMO MED - FTP Code 307 part 8.
attenzione
sono ammesse leggere differenze di colore tra
differenti partite, non di assumiamo nessuna
responsabilità per il trasferimento di colore/pigmenti
causato da abbigliamento e accessori.
le schede tecniche vengono costantemente
aggiornate sul sito, pertanto vi invitiamo a verificare
online i dati del prodotto su www.abitex.eu

DE
zolltarifnummer
51119038.
verwendung
polstermöbel, schallabsorption.
merkmale
70% wolle - 10% polyamid - 15% polyester -
5% sonstige fasern, breite cm ± 150,
gewicht ± 345 gr/m².
färbung
garnefärbt.
länge des luchs
ca. 30 lfm., auch geschnitten gegen Aufpreis
erhältlich.
abriebbeständigkeit
> 100.000 zyklen, ISO 12947-2.
nahtschleibewiderstand
4/5, ISO 105 B02.
farbbeständigkeit gegenüber licht
4/5, ISO 105 B02.
reibecheit
trocken 4/5, feucht 4/5 mm, ISO 104/5 X12.
feuerbeständigkeit
kette 4 mm, schluss 4 mm, ISO 13936-2.
pillverhalten
3/4, ISO 12945-2.
nachhaltigkeit
recycling-garn.
resistenz gegen abrieb
EN 1021 part 1/2; BS 5852 part 1;
NFFA 260 Class 1; California TB 117-2013;
IMO MED - FTP Code 307 part 8.
achtung
leichte farbtunterschiede zwischen den einzelnen
partien sind zulässig, wir übernehmen keine
verantwortung für verfärbungen/farbflecken, die durch
kleidung und accessoires verursacht werden.
wir empfehlen, die technischen datenblätter für alle
produkte unter www.abitex.eu zu prüfen.

ES
código aduanero
51119038.
utilización
muebles tapizados, absorción acústica.
características
70% lana - 10% poliamida - 15% poliéster -
5% otras fibras, ancho ± 150 cm, peso ± 345 gr/m².
tinte
tintura en hilo.
raport del diseño
urdimbre 000 cm, trama 000 cm.
largo de las piezas
aprox. 30 m., también disponible al corte con recargo.
resistencia a la abrasión
> 100.000 ciclos martin daise, ISO 12947-2.
solidez de los colores a la luz
4/5, ISO 105 B02.
solidez al frote
seco 4/5, húmedo 4/5, ISO 104/5 X12.
resistencia al deslizamiento de hilos
urdimbre 4 mm, trama 4 mm, ISO 13936-2.
formación de bolitas
3/4, ISO 12945-2.
sostenibilidad
hilado regenerado.
resistencia al fuego
EN 1021 part 1/2; BS 5852 part 1;
NFFA 260 Class 1; California TB 117-2013;
IMO MED - FTP Code 307 part 8.
atención
son admitibles ligeras diferencias de color
entre partidas diversas, no asumimos ninguna
responsabilidad por transferencia de colores/
pigmentos causada por ropa o accesorios.
se aconseja verificar las fichas técnicas de todos los
productos en www.abitex.eu

ZH
海关编号
51119038.
用途
填充物, 吸音。
特性
70% 羊毛 - 10% 聚酰胺 - 15% 涤纶 -
5% 其他纤维, 高度 ± 150 cm, 重量 ± 345 gr/m².
染色
色织布。
布匹长度
约30米。也可提供付费切割
耐磨性能
> 100,000 转, ISO 12947-2.
耐光色牢度
4/5, ISO 105 B02.
耐摩擦色牢度
干摩擦 4/5, 湿摩擦 4/5, ISO 104/5 X12.
缝线滑移
经向 4 mm, 纬向 4 mm, ISO 13936-2.
起球
3/4, ISO 12945-2.
可持续性
再生棉纱
耐火性能
EN 1021 part 1/2; BS 5852 part 1;
NFFA 260 Class 1; California TB 117-2013;
IMO MED - FTP Code 307 part 8.
注意
不同批次之间允许存在轻微色差, 我们对由于
服装或配饰造成的颜色/颜料的染色不承担任何
责任。
请登录 www.abitex.eu 网站参考所有产品的相关
技术数据表

RU
таможенный кодекс
51119038.
использование
мягкая мебель, звукопоглощающий.
характеристики
70% шерсть - 10% полиамид - 15% полиэстер -
5% другие виды волокон, высота в см ± 150,
вес ± 345 г/м².
краситель
продукт окрашивается в пряже.
длина детали
о 30 погонных метрах. также доступны в разрезе
при условии дополнительной оплаты.
устойчивость к изнашиванию
> 100.000 циклов, ISO 12947-2.
светостойкость
4/5, ISO 105 B02.
устойчивость к истиранию
сухой 4/5, влажный 4/5, ISO 104/5 X12.
прочность швов
основа 4 мм, уток 4 мм, ISO 13936-2.
пиллинг
3/4, ISO 12945-2.
устойчивость
регенерированная пряжа
огнестойкость
EN 1021 part 1/2; BS 5852 part 1;
NFFA 260 Class 1; California TB 117-2013;
IMO MED - FTP Code 307 part 8.
внимание
допускаются незначительные различия в цвете
между различными частями, мы не несем
ответственности за передачу цвета / пигмента
при нанесении на одежду и аксессуары.
мы рекомендуем проверить технические
паспорта всех продуктов www.abitex.eu



201



404



100

abitex
nord wool - 08033



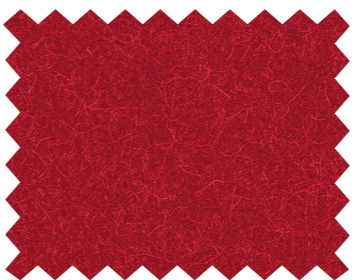
200



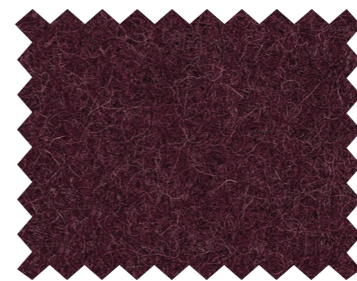
400



801



302



002



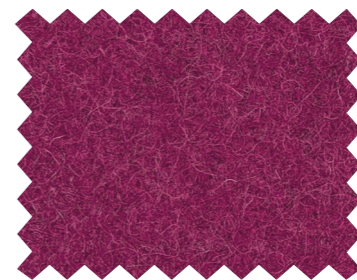
601



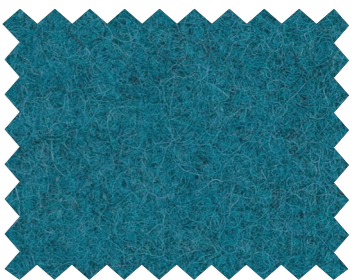
401



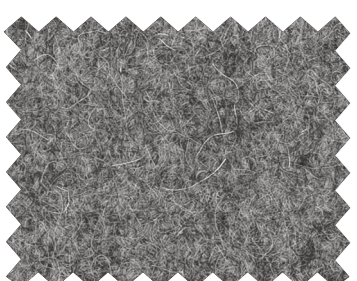
802



003



703



600



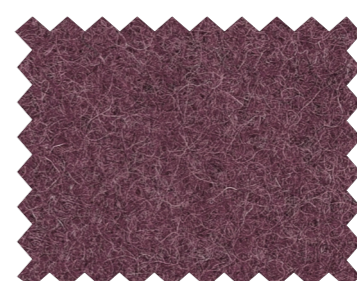
403



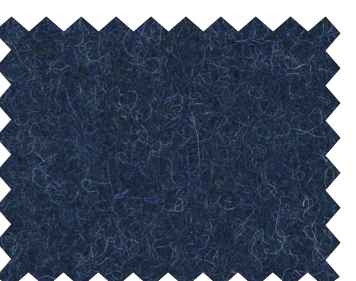
300



303



001



701



105



402



406



502

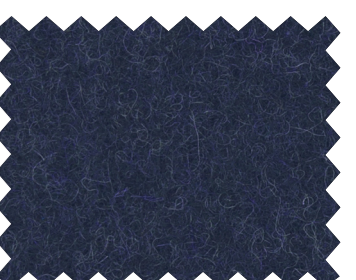
abitex



405



306



702

