

# abitex

## italian bang 02287



fireproof



imo-med



medical



eco-friendly



10  
year  
guarantee

abitex – italian bang – 02287

# abitex

abitex srl

headquarter  
via del cristo 84  
33044 manzano  
ud – italy

legal address  
via enrico fermi 9  
35010 cadoneghe  
pd – italy

t +39 0432 746060  
f +39 0432 746035  
cf/p. iva/vat IT04453620280  
www.abitex.eu - info@abitex.eu

## italian bang 02287



IT

**codice doganale**  
59032000.

**utilizzo**  
imbottiti, medicale.

**caratteristiche**  
68% pvc - 2% poliuretano - 30% cotone/poliestere,  
altezza cm ± 140, peso ± 640 gr/m<sup>2</sup>,  
spessore ± 1,00 mm.

**lunghezza pezze**  
circa 25/30 mt., disponibile anche al taglio con  
maggiorazione.  
**abrasione**  
> 150.000 cicli, ISO 5470-2.  
**solidità alla luce**  
≥ 6, ISO 105 B02.  
**solidità allo sfregamento**  
secco 4/5, umido 4/5, ISO 105 X12.  
**resistenza alla rottura**  
ordito 600 N, trama 400 N, ISO 1421.

**sostenibilità**  
essente da ftalati.

**resistenza al fuoco**  
1M - UNI 9175; EN 1021 part 1/2; BS 5852 part 1;  
NFPA 260 Class 1; California TB 117-2013;  
IMO MED - FTP Code 307 part 8.

**attenzione**  
sono ammesse leggere differenze di colore tra  
partiti differenti partite, non ci assumiamo nessuna  
responsabilità per il trasferimento di colore/pigmenti  
causato da abbigliamento e accessori, le schede  
tecniche vengono costantemente aggiornate sul  
sito, pertanto vi invitiamo a verificare online i dati del  
prodotto su [www.abitex.eu](http://www.abitex.eu)

DE

**zolltarifnummer**  
59032000.

**verwendung**  
polstermöbel, gesundheit/sanitär.

**merkmale**  
68% pvc - 2% polyurethan -  
30% baumwolle/polyester, breite cm ± 140, gewicht  
± 640 gr/m<sup>2</sup>, stärke ± 1,00 mm.

**länge des tuchs**  
ca. 25/30 lfm., auch geschnitten gegen Aufpreis  
erhältlich.  
**abriebbeständigkeit**  
> 150.000 zyklen, ISO 5470-2.  
**farbbeständigkeit gegenüber licht**  
≥ 6, ISO 105 B02.  
**reibechtheit**  
trocken 4/5, feucht 4/5 mm, ISO 105 X12.  
**zugfestigkeit**  
kette 600 N, schuss 400 N, ISO 1421.

**nachhaltigkeit**  
phthalatfrei.

**feuerbeständigkeit**  
1M - UNI 9175; EN 1021 part 1/2; BS 5852 part 1;  
NFPA 260 Class 1; California TB 117-2013;  
IMO MED - FTP Code 307 part 8.

**achtung**  
leichte farbunterschiede zwischen den einzelnen  
partien sind zulässig, wir übernehmen keine  
verantwortung für färbungen/farbflecken, die durch  
kleidung und accessoires verursacht werden.  
wir empfehlen, die technischen datenblätter für alle  
produkte unter [www.abitex.eu](http://www.abitex.eu) zu prüfen.

**FR**

**code douanier**  
59032000.

**utilisation**  
meubles rembourrés, médical.

**caractéristiques**  
68% pvc - 2% polyuréthane - 30% coton/polyester,  
hauteur cm ± 140, largeur ± 640 g/m<sup>2</sup>,  
épaisseur ± 1,00 mm.

**longueur des pièces**  
environ 25/30 lm., disponible également à la  
coupe avec une majoration.  
**résistance à l'abrasion**  
> 150.000 rotations, ISO 5470-2.  
**solidité et résistance des couleurs à la lumière**  
≥ 6, ISO 105 B02.  
**solidité et résistance au frottement**  
sec 4/5, humide 4/5, ISO 105 X12.  
**résistance à la rupture**  
chaîne 600 N, trame 400 N, ISO 1421.

**durabilité**  
disponu de ftalates.

**résistance au feu**  
1M - UNI 9175; EN 1021 part 1/2; BS 5852 part 1;  
NFPA 260 Class 1; California TB 117-2013;  
IMO MED - FTP Code 307 part 8.  
**attention**  
de légères différences de couleur entre différents  
lots sont admises, nous ne nous assumons aucune  
responsabilité par rapport au transfert de couleurs/  
pigments éventuellement provoqué par les vêtements  
et les accessoires.  
nous vous conseillons de vérifier les fiches techniques  
de tous les produits sur [www.abitex.eu](http://www.abitex.eu)

**AR**

**الرمز الجمركي**  
59032000.

**الاستخدام**  
مبطنات طبية.

**الخصائص**  
68% pvc - 2% بولي يوريثين -  
30% قطن/بوليستر، الارتفاع ± 140 سم،  
الوزن ± 640 جم/م<sup>2</sup>.

**طول القطع**  
ما يقارب 25/30 متر طولي، متوفر أيضا حسب القياس ولكن  
يسفر إلى  
**مقاومة التآكل**  
> 150.000 دورات، ISO 5470-2.  
**ثبات اللون تجاه الضوء**  
≥ 6, ISO 105 B02.  
**الثبات ضد الفرك**  
4/5 رطب، 4/5 رطب، ISO 105 X12.  
**ثبات ضد التمزق**  
600 نسج N، 400 نسج N، ISO 1421.

**الاستدامة**  
خالٍ من الفثالات.

**مقاومة الحريق**  
1M - UNI 9175; EN 1021 part 1/2; BS 5852 part 1;  
NFPA 260 Class 1; California TB 117-2013;  
IMO MED - FTP Code 307 part 8.  
**تنبيه**  
ممسوحة الاختلافات الحقيقية باللون بين العينات المختلفة لا  
تحمّل أية مسؤولية تجاه تحويل اللون، العناصر الصيفية الناتجة  
عن الملابس أو الكسبوسات  
ننصح بمراجعة البطاقات التقنية لكافة المنتجات في موضع  
الترتيب [www.abitex.eu](http://www.abitex.eu)

ES

**código aduanero**  
59032000.

**utilización**  
muebles tapizados, médico.

**características**  
68% pvc - 2% poliuretano - 30% algodón/poliéster,  
ancho ± 140 cm, peso ± 640 gr/m<sup>2</sup>,  
grosor ± 1,00 mm.

**largo de las piezas**  
aprox. 25/30 m., también disponible al corte con  
recargo.  
**resistencia a la abrasión**  
> 150.000 ciclos martindale, ISO 5470-2.  
**solidez de los colores a la luz**  
≥ 6, ISO 105 B02.  
**solidez al frote**  
seco 4/5, húmedo 4/5, ISO 105 X12.

**resistencia a la rotura**  
urdimbre 600 N, trama 400 N, ISO 1421.

**sostenibilidad**  
libre de ftalatos.

**resistencia al fuego**  
1M - UNI 9175; EN 1021 part 1/2; BS 5852 part 1;  
NFPA 260 Class 1; California TB 117-2013;  
IMO MED - FTP Code 307 part 8.

**atención**  
son admisibles ligeras diferencias de color  
entre partidas diversas, no asumimos ninguna  
responsabilidad por transferencia de colores/  
pigmentos causada por ropa o accesorios.  
se aconseja verificar las fichas técnicas de todos los  
productos en [www.abitex.eu](http://www.abitex.eu)

**RU**

**таможенный кодекс**  
59032000.

**использование**  
мягкая мебель, медицинский.

**характеристики**  
68% pvc - 2% полиуретан -  
30% хлопок/полиэстер, высота в см ± 140,  
вес ± 640 г/м<sup>2</sup>, толщина о ± 1,00 погонных метрах.

**длина детали**  
о 25-30 погонных метрах, также доступны в  
разрезах при условии дополнительной оплаты.  
**устойчивость к изнашиванию**  
> 150.000 цикл, ISO 5470-2.  
**светостойкость**  
≥ 6, ISO 105 B02.  
**устойчивость к истиранию**  
сухой 4/5, влажный 4/5, ISO 105 X12.

**прочность на разрыв**  
основа 600 N, уток 400 N, ISO 1421.

**устойчивость**  
не содержит фталата

**огнестойкость**  
1M - UNI 9175; EN 1021 part 1/2; BS 5852 part 1;  
NFPA 260 Class 1; California TB 117-2013;  
IMO MED - FTP Code 307 part 8.

**внимание**  
допускаются незначительные различия в цвете  
между различными частями, мы не несем  
ответственности за передачу цвета / пигмента  
при нанесении на одежду и аксессуары.  
мы рекомендуем просматривать технические  
паспорта всех продуктов [www.abitex.eu](http://www.abitex.eu)

L'uomo pensava  
che il detective  
se l'era cercata.  
Aveva ficcato il naso  
in affari troppo grossi.  
“Bang!Bang!”  
Due colpi di pistola  
attraverso il vetro  
della porta del suo ufficio.  
Silenzio.

Un paio di minuti dopo  
il detective uscì  
da dietro il divano,  
scosso,  
ma salvo.

Se l'era cavata  
anche stavolta.  
“Ecco cosa vuol dire  
un buon divano!”

The man thought  
that the detective  
had asked for it.

He had stuck his nose  
in a business  
too big for him.  
Bang Bang!

Two gun shots through  
the glass of his office door.  
Silence.

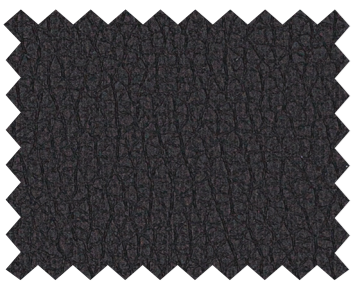
A couple of minutes later  
the detective came out  
from behind the sofa,  
shaken,  
but safe.

Also this time he had  
managed fine.  
“That's what having  
a good sofa means!”

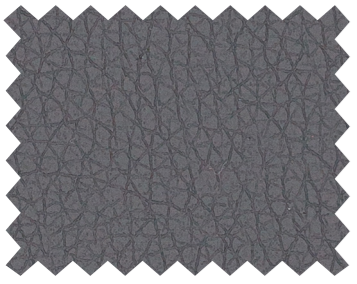


abitex.lab

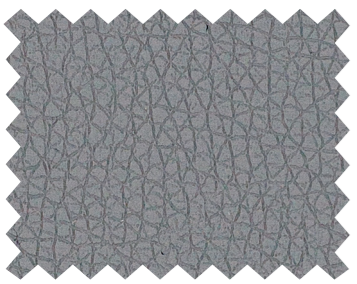
abitex  
italian bang - 02287



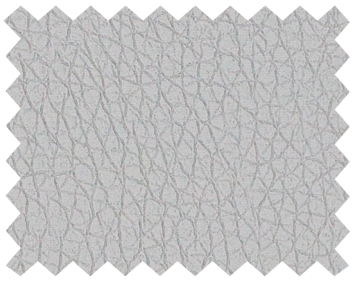
221



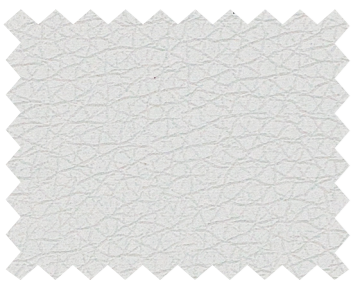
604



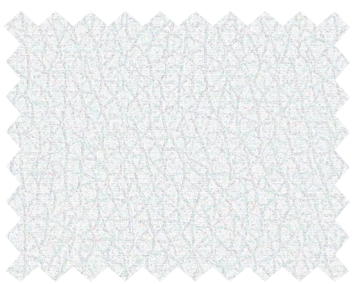
608



605



105



111



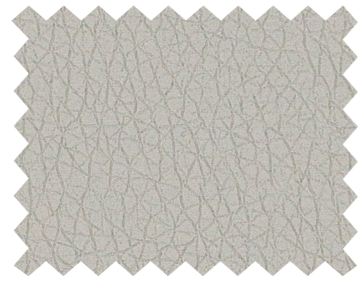
607



603



409



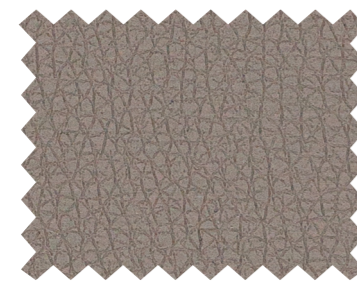
606



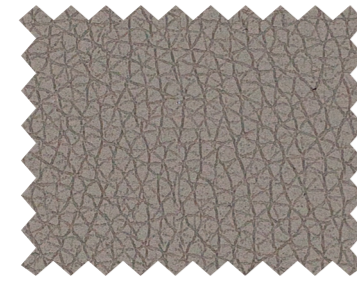
100



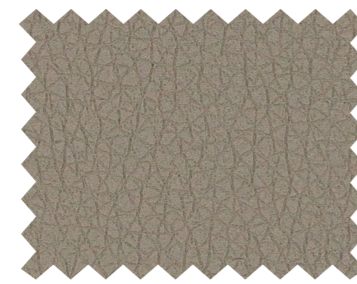
103



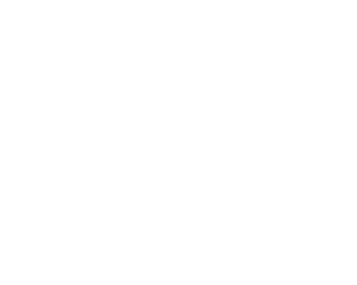
607



603



409



406



101



102



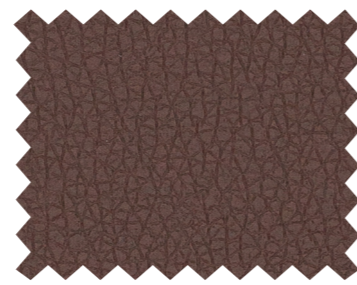
406



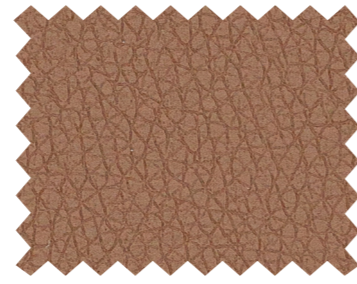
102



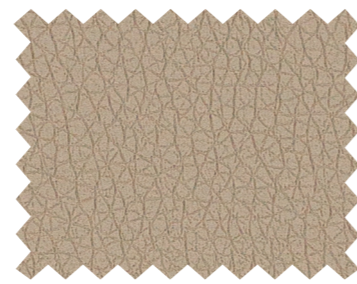
102



425



403



410



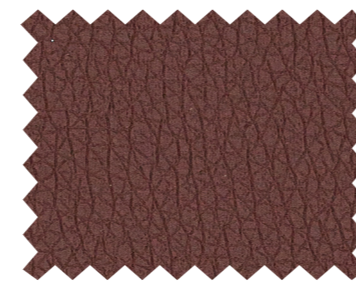
402



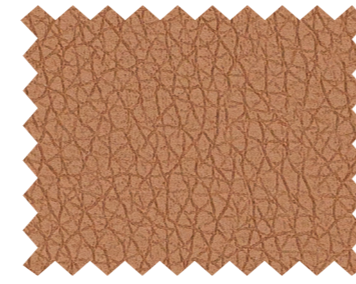
413



407



404



412



410



402



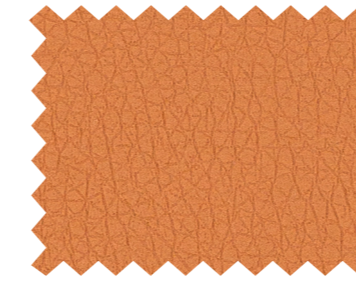
104



408



405



301



501



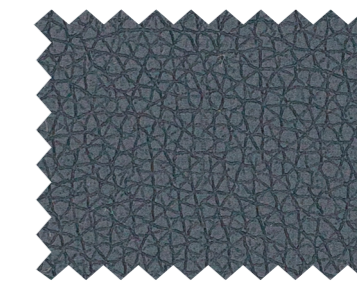
500



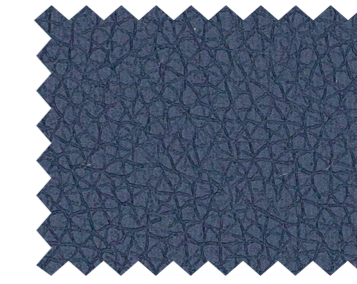
509



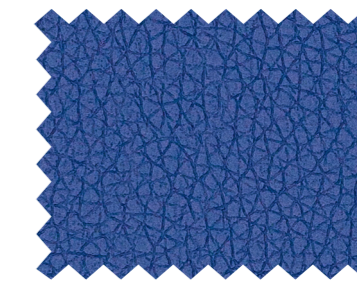
609



621



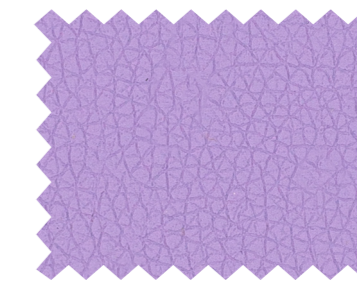
720



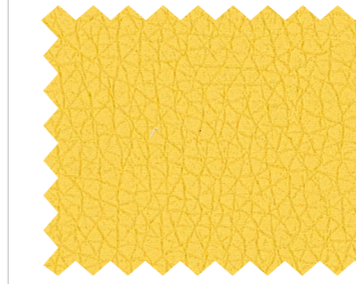
710



001



002



502



503



501



804



825



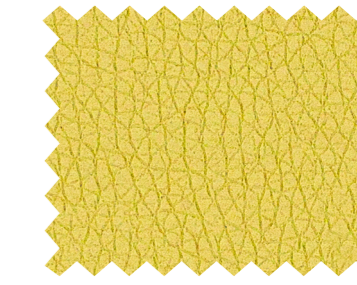
304



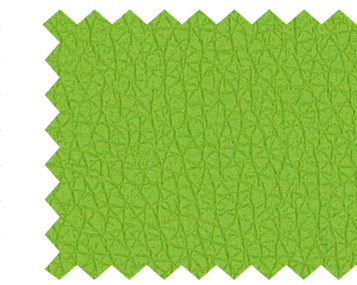
302



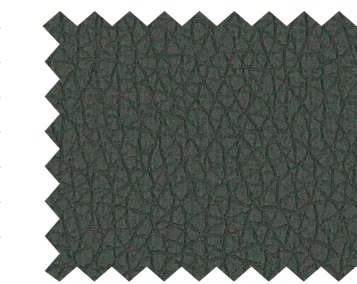
300



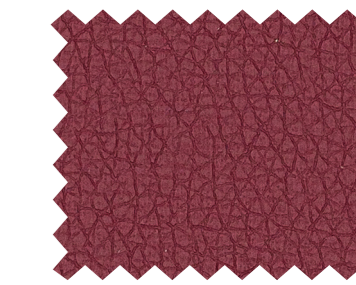
804



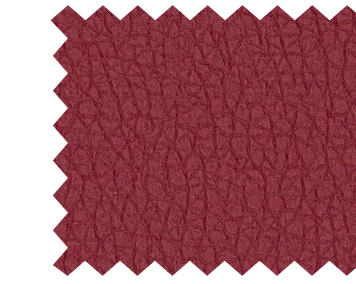
825



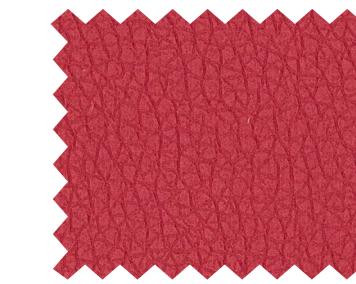
823



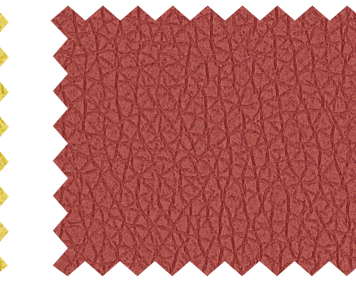
304



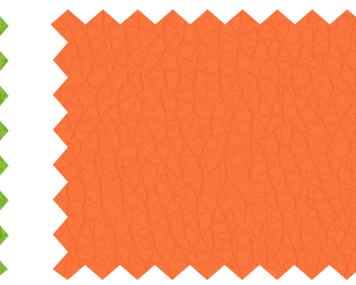
302



300



310



307

abitex

abitex

abitex