

abitex

miroir 09108



fireproof



imo-med



sound absorbent



printable



standard 100



5 year guarantee

Un tessuto che incarna l'essenza dell'eleganza: un raso fire-retardant, luminoso e lussuoso, unisce classe e funzionalità. La sua superficie serica riflette la luce con grazia, "miroir", ideale per imbottiti raffinati e tende che diventano sculture tessili. Disponibile sia in altezze singola che doppia, con la possibilità di stampa, per chi crea spazi che raccontano storie, questo tessuto è più di un materiale: è un'ispirazione.

A fabric that embodies the essence of elegance: the flame-retardant, luminous and luxurious sateen combines class and functionality. Its silky surface gracefully reflects light, 'miroir', ideal for sophisticated upholstery and curtains that become textile sculptures. Available in single and double widths, printable, for those who create spaces that tell stories, this fabric is more than a material: it's an inspiration.



abitex.lab

abitex - miroir - 09108

abitex

abitex srl

headquarter
via del cristo 84
33044 manzano
ud - italy

legal address
via enrico fermi 9
35010 cadoneghe
pd - italy

t +39 0432 746060
f +39 0432 746035
cf/p. iva/vat IT04453620280
www.abitex.eu - info@abitex.eu

miroir 09108



IT
codice doganale
63039290.
utilizzo
tende, imbottiti, assorbimento acustico.
caratteristiche
100% poliestere, altezza cm ± 150, peso ± 230 gr/m².
tintura
il prodotto è tinta in pezza.
lunghezza pezzo
circa 50 mt., disponibile anche al taglio con maggiorazione.
abrasione
> 40.000 cicli, ISO 12947-2.
solidità alla luce
4/5, ISO 105 B02.
solidità allo sfregamento
secco 4/5, umido 4, ISO 105 X12.
resistenza alla cucitura
ordito 2 mm, trama 2 mm, ISO 13936-2.
pilling
4/5, ISO 12945-2.
sostenibilità
R.E.A.C.H., Oeko Tex®.
resistenza al fuoco
1IM - UNI 9175; Class 1 - EN 13773;
EN 1021 part. 1/2; BS 7176 + A1 medium hazard;
BS 5852 crib 5; NF P 92 507 M1; NFPA 260 Class 1;
NFFA 701 pass; California TB 117-2013;
IMO MED 3.19/Ftp 307 part 7;
IMO MED 3.20/Ftp 307 part 8.
attenzione
sono ammesse leggere differenze di colore tra differenti partite, non ci assumiamo nessuna responsabilità per il trasferimento di colore/pigmenti causato da abbigliamento e accessori. le schede tecniche vengono costantemente aggiornate sul sito, pertanto vi invitiamo a verificare online i dati del prodotto su www.abitex.eu

EN
customs code
63039290.
use
curtains, upholstered furniture, sound absorption.
features
100% polyester, width cm ± 150, weight ± 230 g/m².
dyeing
piece dyed product.
roll length
approx. 50 lm, can also be cut-to-length at an extra cost.
abrasion resistance
> 40.000 rubs, ISO 12947-2.
colour fastness to light
4/5, ISO 105 B02.
fastness to rubbing
dry 4/5, wet 4, ISO 105 X12.
seam slippage
warp 2 mm, welt 2 mm, ISO 13936-2.
pilling
4/5, ISO 12945-2.
sustainability
R.E.A.C.H., Oeko Tex®.
fire resistance
1IM - UNI 9175; Class 1 - EN 13773;
EN 1021 part. 1/2; BS 7176 + A1 medium hazard;
BS 5852 crib 5; NF P 92 507 M1; NFPA 260 Class 1;
NFFA 701 pass; California TB 117-2013;
IMO MED 3.19/Ftp 307 part 7;
IMO MED 3.20/Ftp 307 part 8.
attention
slight colour differences between different batches are allowed, we assume no responsibility for the transfer of colour/pigment caused by clothing and accessories. as technical data sheets are updated from time to time, we invite you to verify the latest document published for each item on the website www.abitex.eu

DE
zolltarifnummer
63039290.
verwendung
vorhänge, polstermöbel, schallabsorption.
merkmale
100% polyester, breite cm ± 150, gewicht ± 230 gr/m².
färbung
stückgefärbt.
länge des tuchs
ca. 50 lfm., auch geschnitten gegen aufpreis erhältlich.
abriebbeständigkeit
> 40.000 zyklen, ISO 12947-2.
farbbeständigkeit gegenüber licht
4/5, ISO 105 B02.
reibechtheit
trocken 4/5, feucht 4 mm, ISO 105 X12.
nahtschleibewiderstand
kette 2 mm, schuss 2 mm, ISO 13936-2.
pillverhalten
4/5, ISO 12945-2.
nachhaltigkeit
R.E.A.C.H., Oeko Tex®.
feuerbeständigkeit
1IM - UNI 9175; Class 1 - EN 13773;
EN 1021 part. 1/2; BS 7176 + A1 medium hazard;
BS 5852 crib 5; NF P 92 507 M1; NFPA 260 Class 1;
NFFA 701 pass; California TB 117-2013;
IMO MED 3.19/Ftp 307 part 7;
IMO MED 3.20/Ftp 307 part 8.
achtung
leichte farbutterschiede zwischen den einzelnen partien sind zulässig, wir übernehmen keine verantwortung für verfärbungen/farbflecken, die durch kleidung und accessoires verursacht werden. wir empfehlen, die technischen datenblätter für alle produkte unter www.abitex.eu zu prüfen.

FR
code douanier
63039290.
utilisation
rideaux, meubles rembourrés, absorption acoustique.
caractéristiques
100% polyester, hauteur cm ± 150, largeur ± 230 g/m².
teinture
le produit est teinté en pièce.
longueur des pièces
environ 50 m. lin., disponible également à la coupe avec une majoration.
résistance à l'abrasion
> 40.000 rotations, ISO 12947-2.
solidité et résistance des couleurs à la lumière
4/5, ISO 105 B02.
solidité et résistance au frottement
sec 4/5, humide 4, ISO 105 X12.
résistance à la couture
chaîne 2 mm, trame 2 mm, ISO 13936-2.
boulochage
4/5, ISO 12945-2.
durabilité
R.E.A.C.H., Oeko Tex®.
résistance au feu
1IM - UNI 9175; Class 1 - EN 13773;
EN 1021 part. 1/2; BS 7176 + A1 medium hazard;
BS 5852 crib 5; NF P 92 507 M1; NFPA 260 Class 1;
NFFA 701 pass; California TB 117-2013;
IMO MED 3.19/Ftp 307 part 7;
IMO MED 3.20/Ftp 307 part 8.
attention
de légères différences de couleur entre différents lots sont admises, nous ne nous assumons aucune responsabilité par rapport au transfert de couleurs/pigments éventuellement provoqué par les vêtements et les accessoires. nous vous conseillons de vérifier les fiches techniques de tous les produits sur www.abitex.eu

ES
código aduanero
63039290.
utilización
cortinas, muebles tapizados, absorción acústica.
características
100% poliéster, ancho ± 150 cm, peso ± 230 gr/m².
tinte
tintura en pieza.
largo de las piezas
aprox. 50 m., también disponible al corte con recargo.
resistencia a la abrasión
> 40.000 ciclos martindale, ISO 12947-2.
solidez de los colores a la luz
4/5, ISO 105 B02.
solidez al frote
seco 4/5, húmedo 4, ISO 105 X12.
resistencia al deslizamiento de hilos
urdimbre 2 mm, trama 2 mm, ISO 13936-2.
formación de bolitas
4/5, ISO 12945-2.
sostenibilidad
R.E.A.C.H., Oeko Tex®.
resistencia al fuego
1IM - UNI 9175; Class 1 - EN 13773;
EN 1021 part. 1/2; BS 7176 + A1 medium hazard;
BS 5852 crib 5; NF P 92 507 M1; NFPA 260 Class 1;
NFFA 701 pass; California TB 117-2013;
IMO MED 3.19/Ftp 307 part 7;
IMO MED 3.20/Ftp 307 part 8.
atención
son admisibles ligeras diferencias de color entre partidas diversas, no asumimos ninguna responsabilidad por transferencia de colores/pigmentos causada por ropa o accesorios. se aconseja verificar las fichas técnicas de todos los productos en www.abitex.eu

AR
الرمز الجمركي
63039290.
الاستخدام
ستائر, مبطنات, الامتصاص الصوتي.
الميزات
بوليستر, الارتفاع ± 150 سم / م², الوزن ± 230 غ / م².
صبغة
المنتج مصبوغ على قطع.
طول القطع
يقارب 50 متر طولي, متوفر أيضا حسب القياس ولكن بسعر أعلى.
مقاومة التآكل
> 40.000 دورات, ISO 12947-2.
ثبات اللون تجاه الضوء
4/5, ISO 105 B02.
الثبات ضد الفرك
4 جاف, 4/5 رطب, ISO 105 X12.
ثبات ضد الحذر
المسدى 2 ملم, نسيج 4 ملم, ISO 13936-2.
ظهور الوبر
4/5, ISO 12945-2.
الاستدامة
R.E.A.C.H., Oeko Tex®.
مقاومة الحريق
1IM - UNI 9175; Class 1 - EN 13773;
EN 1021 part. 1/2; BS 7176 + A1 medium hazard;
BS 5852 crib 5; NF P 92 507 M1; NFPA 260 Class 1;
NFFA 701 pass; California TB 117-2013;
IMO MED 3.19/Ftp 307 part 7;
IMO MED 3.20/Ftp 307 part 8.
الانتباه
مسموحة الاختلافات الطفيفة باللون بين الفئات المختلفة, لا تتحمل أية مسؤولية تجاه تحول اللون / العناصر الصبغية الناتجة عن الملابس أو الاكسسوارات. ننصح بمراجعة البطاقات www.abitex.eu في موقع الانترنت

ZH
海关编号
63039290.
用途
窗帘, 填充物, 吸音.
特性
100% 涤纶, 高度 ± 150 cm, 重量 ± 230 gr/m².
染色
匹染布.
布匹长度
约50米. 也可提供付费切割
耐磨性能
> 40,000 转, ISO 12947-2.
耐光色牢度
4/5, ISO 105 B02.
耐磨擦色牢度
干摩擦 4/5, 湿摩擦 4, ISO 105 X12.
缝线滑移
经向 2 mm, 纬向 2 mm, ISO 13936-2.
起球
4/5, ISO 12945-2.
可持续性
R.E.A.C.H., Oeko Tex®.
耐火性能
1IM - UNI 9175; Class 1 - EN 13773;
EN 1021 part. 1/2; BS 7176 + A1 medium hazard;
BS 5852 crib 5; NF P 92 507 M1; NFPA 260 Class 1;
NFFA 701 pass; California TB 117-2013;
IMO MED 3.19/Ftp 307 part 7;
IMO MED 3.20/Ftp 307 part 8.
注意
不同批次之间允许存在轻微色差. 我们对由于服装或配饰造成的颜色/颜料的染色不承担任何责任. 请登录 www.abitex.eu 网站参考所有产品的相关技术数据表

RU
таможенный кодекс
63039290.
использование
шторы, мягкая мебель, звукопоглощающий.
характеристики
100% полиэстер, высота в см ± 150, вес ± 230 г/м².
краситель
продукт окрашиваются в мотивах.
длина детали
о 50 погонных метрах. также доступны в разрезе при условии дополнительной оплаты.
устойчивость к изнашиванию
> 40.000 циклов, ISO 12947-2.
светостойкость
4/5, ISO 105 B02.
устойчивость к истиранию
сухой 4/5, влажный 4, ISO 105 X12.
прочность швов
основа 2 мм, уток 2 мм, ISO 13936-2.
пиллинг
4/5, ISO 12945-2.
устойчивость
R.E.A.C.H., Oeko Tex®.
огнестойкость
1IM - UNI 9175; Class 1 - EN 13773;
EN 1021 part. 1/2; BS 7176 + A1 medium hazard;
BS 5852 crib 5; NF P 92 507 M1; NFPA 260 Class 1;
NFFA 701 pass; California TB 117-2013;
IMO MED 3.19/Ftp 307 part 7;
IMO MED 3.20/Ftp 307 part 8.
внимание
допускаются незначительные различия в цвете между различными частями, мы не несем ответственности за передачу цвета / пигмента при нанесении на одежду и аксессуары. мы рекомендуем проверить технические паспорта всех продуктов www.abitex.eu



abitex
miroir - 09108



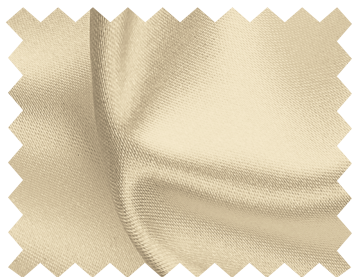
abitex



100



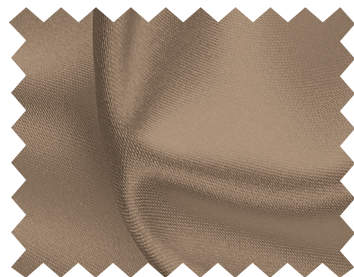
101



102



* disponibile su richiesta anche in altezza 300 cm (solo rotoli).
* upon request available in 300 cm width (only rolls).



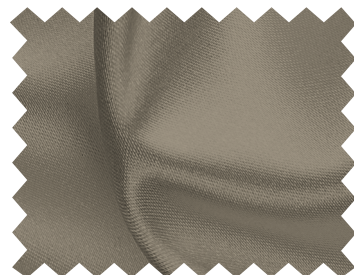
607



604



403



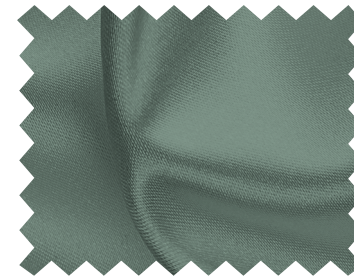
600



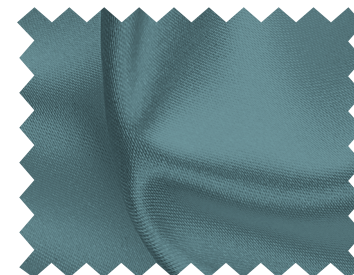
105



703



702



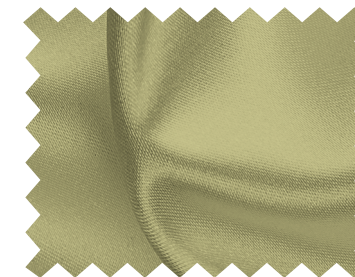
701



700



800



801



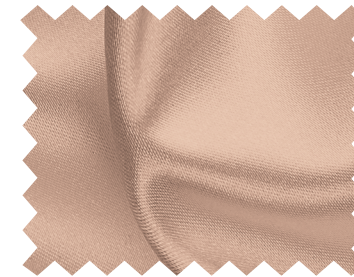
407



802



903



901



900



300